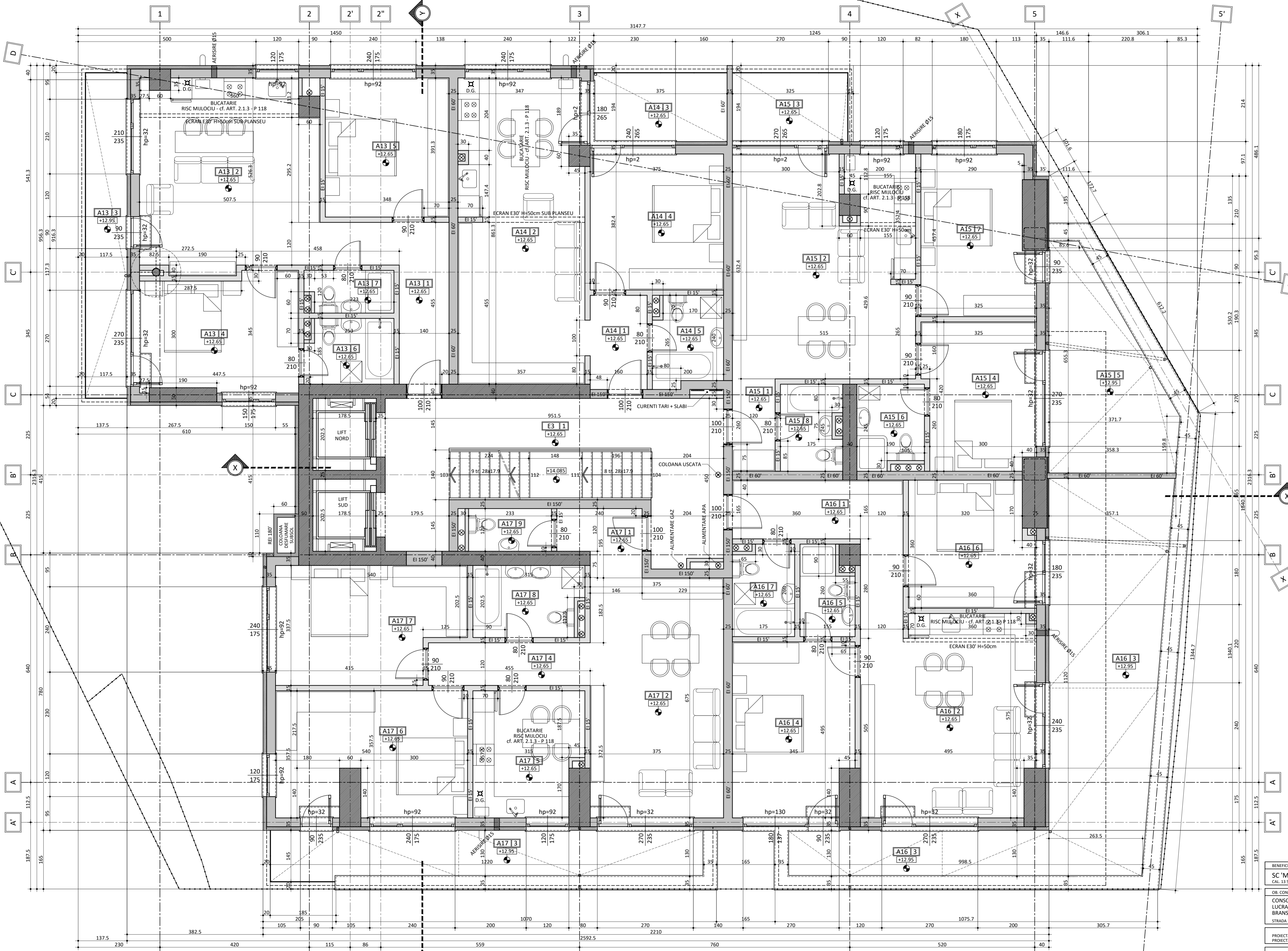
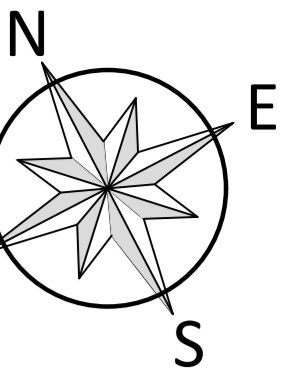


PLAN ETAJ 3  
SCARA 1/50



**FUNCTIUNI ETAJ 3**

E3	1	CASA SCARI ETAJ 3	S:25.48mp	Hutili=2.72m	GRESIE	
S	SUPRAFATA UTILA SPATII COMUNE ETAJ 3					S:25.48mp
A13	1	HOL	S:9.04mp	Hutili=2.72m	GRESIE	
	2	CAMERA DE ZI + BUCATARIE	S:26.41mp	Hutili=2.72m	PARCHET / GRESIE	
	3	BALCON	S:10.77mp	Hutili=2.37m	GRESIE	
	4	DORMITOR	S:14.29mp	Hutili=2.72m	PARCHET	
	5	DORMITOR	S:13.62mp	Hutili=2.72m	PARCHET	
	6	BAIE	S:4.47mp	Hutili=2.72m	GRESIE	
	7	BAIE	S:2.85mp	Hutili=2.72m	GRESIE	
S	SUPRAFATA UTILA APARTAMENT A13 ETAJ 3					S:70.68mp
A14	1	HOL	S:4.39mp	Hutili=2.72m	GRESIE	
	2	CAMERA DE ZI + BUCATARIE	S:30.06mp	Hutili=2.72m	PARCHET / GRESIE	
	3	BALCON	S:7.27mp	Hutili=2.67m	GRESIE	
	4	DORMITOR	S:14.34mp	Hutili=2.72m	PARCHET	
	5	BAIE	S:4.79mp	Hutili=2.72m	GRESIE	
S	SUPRAFATA UTILA APARTAMENT A14 ETAJ 3					S:53.58mp
A15	1	HOL	S:3.12mp	Hutili=2.72m	GRESIE	
	2	CAMERA DE ZI + BUCATARIE	S:31.75mp	Hutili=2.72m	PARCHET	
	3	BALCON	S:6.30mp	Hutili=2.67m	GRESIE	
	4	DORMITOR	S:12.84mp	Hutili=2.72m	PARCHET	
	5	TERASA	S:17.16mp	Hutili=2.37m	GRESIE	
	6	BAIE	S:4.34mp	Hutili=2.72m	GRESIE	
	8	DORMITOR	S:13.81mp	Hutili=2.72m	PARCHET	
	8	BAIE	S:4.06mp	Hutili=2.72m	GRESIE	
S	SUPRAFATA UTILA APARTAMENT A15 ETAJ 3					S:69.92mp
A16	1	HOL	S:11.28mp	Hutili=2.72m	GRESIE	
	2	CAMERA DE ZI + BUCATARIE	S:26.94mp	Hutili=2.72m	PARCHET / GRESIE	
	3	TERASA	S:44.30mp	Hutili=2.37m	GRESIE	
	4	DORMITOR	S:16.45mp	Hutili=2.72m	PARCHET	
	5	BAIE	S:3.33mp	Hutili=2.72m	GRESIE	
	6	DORMITOR	S:12.28mp	Hutili=2.72m	PARCHET	
	7	BAIE	S:4.35mp	Hutili=2.72m	GRESIE	
S	SUPRAFATA UTILA APARTAMENT A16 ETAJ 3					S:74.83mp
A17	1	HOL	S:3.97mp	Hutili=2.72m	GRESIE	
	2	CAMERA DE ZI	S:25.31mp	Hutili=2.72m	PARCHET	
	3	BALCON	S:16.14mp	Hutili=2.37m	GRESIE	
	4	HOL	S:5.46mp	Hutili=2.72m	GRESIE	
	5	BUCATARIE	S:10.49mp	Hutili=2.72m	GRESIE	
	6	DORMITOR	S:18.46mp	Hutili=2.72m	PARCHET	
	7	BAIE	S:6.04mp	Hutili=2.72m	GRESIE	
	8	DORMITOR	S:16.54mp	Hutili=2.72m	PARCHET	
	8	BAIE	S:2.79mp	Hutili=2.72m	GRESIE	
S	SUPRAFATA UTILA APARTAMENT A17 ETAJ 3					S:89.06mp
S	SUPRAFATA UTILA APARTAMENT ETAJ 3					S:358.07mp
Sc.ex	SUPRAFATA EXISTENTA ETAJ 3, CF. EXPERTIZEI JUDICIARE					S: 511.13mp
Sc	SUPRAFATA CONSTRUITA ETAJ 3, IN URMA MODIFICARILOR					S: 437.98mp
Su	SUPRAFATA UTILA ETAJ 3, IN URMA MODIFICARILOR					S: 383.55mp
So	SUPRAFATA SPATII DESCHISE ETAJ 3					S: 101.98mp

**LEGENDA :**

EI 180'	STRUCTURA DIN B.A. - REZISTENTA LA INCENDIU MIN. 180'
EI 180'	PERETI BLOCURI G.V.P. - REZISTENTA LA INCENDIU MIN. 180'
EI 150'	PERETI BLOCURI G.V.P. - REZISTENTA LA INCENDIU MIN. 150'
EI 60'	PERETI BLOCURI G.V.P. - REZISTENTA LA INCENDIU MIN. 60'
EI 15'	PERETI BLOCURI G.V.P. - REZISTENTA LA INCENDIU MIN. 15'
D.G.	DETECTOR GAZ METAN

**NOTE CONFORMARE LA INCENDIU:**

- CLADIREA VA FI IMPARTITA IN 2 COMPARTIMENTE DE INCENDIU ASTEL :
  - COMPARTIMENTUL "C1" - CUPRINDE ETAJELE SUPRATERANE ;
  - COMPARTIMENTUL "P" - CUPRINDE SUBSOLURILE .
- CLADIREA SE INCADREAZA IN :
  - CATEGORIA DE IMPORTANTA "C" - NORMALA
  - CLASA DE IMPORTANTA "III" - NORMALA
  - GRADUL DE REZISTENTA LA FOC - II (AMBELE COMPARTIMENTE DE INCENDIU)
  - RISCU DE INCENDIU
  - MARE, PENTRU COMPARTIMENTUL "P" ;
  - MIC, PENTRU COMPARTIMENTUL "C1" ;
- PENTRU ZONA DE LOCUIRE (COMPARTIMENTUL "C1"), INCHEIERILE GENELOR VOR FI MINIM EI 30' SI SE VOR EXECUTA DIN PLANSEU IN PLANSEU. TRASEELE INSTALATIILOR DEVIATE LA TAVAN VOR FI PROTEJATE MINIM EI 30'. COLOANELE SITUATE IN CASELE SCARILOR VOR FI PROTEJATE MINIM EI 150'.
- PENTRU PARCAUL SUBTERAN (COMPARTIMENTUL "P"), INCHEIERILE GENELOR VOR FI MINIM EI 120' SI SE VOR EXECUTA DIN PLANSEU IN PLANSEU. TRASEELE INSTALATIILOR DEVIATE LA TAVAN VOR FI PROTEJATE MINIM EI 120'. COLOANELE SITUATE IN CASELE SCARILOR SI IN SASURI VOR FI PROTEJATE MINIM EI 180'.
- PE TOATA INALTIMEA CLADIRII, TRASEELE DE EVACUARE FUM SI DE ADMISIE AER PROASPAT VOR FI SEPARATE DE ZONELE ADJACENTE CU ELEMENTE EI 180'.
- IN PERETII EXTERIORI AI BUCATARILOR, PE ZONA AFERENTA CENTRALEI TERMICE SI A MASINII DE GATIT, VOR FI PREVAZUTE 3GOLURI: A) EVACUAREA CENTRALEI TERMICE, B) PRIZA DE AER 85cm IN TREMEA INFERIOARA A PERETELUI SI C) AERISIRE GAZE 915cm IN TREMEA SUPERIOARA S PERETELUI.
- PE INALTIMEA SUBSOLULUI SI A ETAJELOR SUPRATERANE ACOPERIREA CU BETON A ARMATURILOR PERETILOR SI GRINZILOR ESTE DE MINIM 3cm IAR A PLANSEULUI DE MINIM 2cm.
- SISTEMUL DE TERMOIZOLATIE EXTERIOARE / FATADA VENTILATA VA FI ALCATUIT ASTEL INCIT SA CONTINA :
  1. BARIERE ORIZONTALE REZISTENTE LA FOC ALCATUITE CF. NP 135/2013 IN DREPTUL FIECAREI PLANSEU ;
  2. BARIERE VERTICALE REZISTENTE LA FOC ALCATUITE CF. NP 135/2013 LA FIECARE COLT AL FATADELOR SI LA MAX. 20m DE PLAN DE FATADA CONTINUA ;
  3. TAVANE EXTERIOARE ALCATUITE DIN MATERIE INCOMBUSTIBILE ;
  4. IN CONFORMITATE CU ART. 220 DIN NP 127/2009, SISTEMUL DE EVACUARE A FUMULUI / ADMISIE AER VA FI ALCATUIT CU RESPECTAREA URMATOARELOR REGULI :
    - 9.1 GURILE DE EVACUARE A FUMULUI SI DE ADMISIE A AERULUI AFERENTE SISTEMULUI CU TRAI MECANIC SE RACORDEAZA PRIN TUBULATURI SEPARATE LA CANALE COLECTOARE VERTICALE REALIZATE CU PERETI REZISTENTI LA FOC EI180 ATUNCI CAND STRABAT ALTE DESTINATII.
    - 9.2 TUBULATURILE DE ADMISIE A AERULUI SI DE EVACUARE A FUMULUI DIN INTERIORUL COMPARTIMENTULUI DE PARCARE SI CARE ASIGURA EVACUAREA FUMULUI IN CAZ DE INCENDIU TREBUI SA FIE DIN MATERIELE DIN CLASA DE REACTIE LA FOC MINIMUM A2-s2, 90 SI ETANSE LA FOC E30-o-i, VE SAU HO.
    - 9.3 LA INTRAREA TUBULATURILOR DIN PARCARE IN CANALELE VERTICALE DE EVACUARE A FUMULUI SAU DE ADMISIE A AERULUI SE PREIAD VOLETE REZISTENTE LA FOC EI60 LA CELE DE EVACUARE SI VOLETE ETANSI LA FOC E60 LA CELE DE ADMISIE A AERULUI. TOTI VOLETEI VOR FI CU ACTIONARE AUTOMATA IN CAZ DE INCENDIU.

BENEFICIAR	SC 'MEGAPOL CONSTRUCT' SRL CAL. 13 SEPTEMBRIE, NR. 90, ET. 4, SECTOR 5, MUN. BUCURESTI	INVESTITOR	SC 'HANN DEVELOPMENT PARTNERS' SRL STR. NR. AV. ST. SANATESCULI, NR. 64, SECTOR 1, MUN. BUCURESTI
OB. CONTRACTULUI	CONSOLIDARE IMOBIL CU FUNCTIUNE MIXTA DE LOCUINTE COLECTIVE SI SERVICII, MODIFICARE TEAMA - LUCRARI AUTORIZATE CU A.C. NR. 634/30596/03.12.2014, ACTUALIZATA CU A.C. NR. 141/29563/05.05.2023 ; BRANSARE SI RACORDARE LA UTILITATILE DIN ZONA ; ORGANIZARE EXECUTARE LUCRARI.		
PROIECTANT GENERAL	SC 'BLACKSHIFT' SRL TEL. 0724.556.064 NR. INREGISTRARE 113/404/2023	DATA	04.08.24
PROIECTANT ARHITECTURA	PLAN ETAJ 3	Faza	D.T.A.C. / D.T.E.
DESENAT	ING. CONSTR. DUMITRESCU IOAN	SCARA	1/50
COORDONATOR	ARH. DANIEL DUMITRACHE	CONTRACT	003/2023 COD PLANSA
SEF PROIECT	ING. CONSTR. DUMITRESCU IOAN		A 13