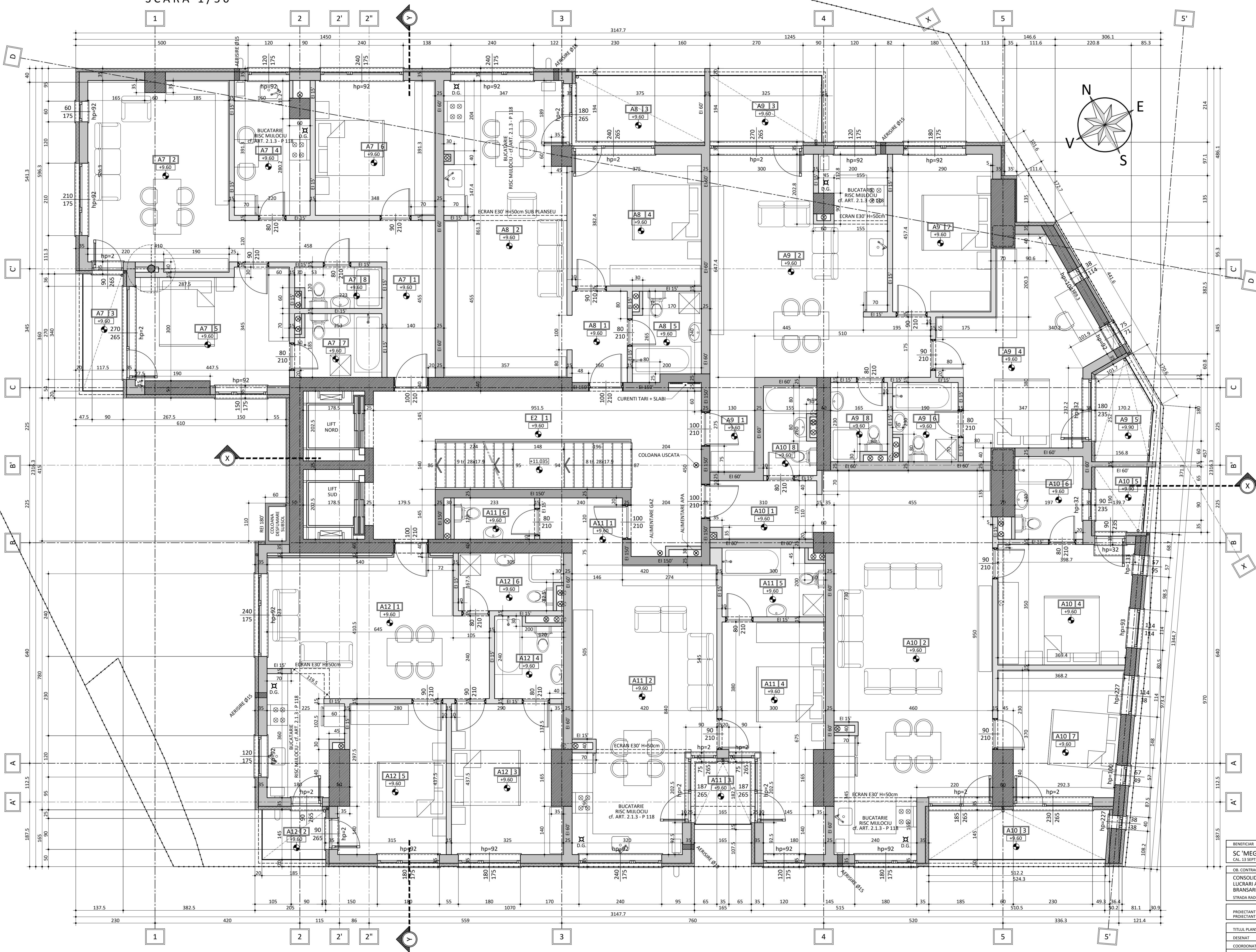


PLAN ETAJ 2
SCARA 1/50



FUNCTIUNI ETAJ 2

E2	1	CASA SCARI ETAJ 2	S:25.48mp	Huti=2.72m	GRESIE
S		SUPRAFATA UTILA SPATII COMUNE ETAJ 2	S:25.48mp		
A7	1	HOL	S:11.87mp	Huti=2.72m	GRESIE
	2	CAMERA DE ZI	S:21.94mp	Huti=2.72m	PARCHET
	3	BALCON	S:4.00mp	Huti=2.67m	GRESIE
	4	BUCATARIE	S:7.94mp	Huti=2.72m	GRESIE
	5	DORMITOR	S:14.29mp	Huti=2.72m	PARCHET
	6	DORMITOR	S:13.62mp	Huti=2.72m	PARCHET
	7	BAIE	S:4.47mp	Huti=2.72m	GRESIE
	8	BAIE	S:2.85mp	Huti=2.72m	GRESIE
S		SUPRAFATA UTILA APARTAMENT A7 ETAJ 2	S:76.98mp		
A8	1	HOL	S:4.39mp	Huti=2.72m	GRESIE
	2	CAMERA DE ZI + BUCATARIE	S:30.06mp	Huti=2.72m	PARCHET / GRESIE
	3	BALCON	S:7.27mp	Huti=2.67m	GRESIE
	4	DORMITOR	S:14.34mp	Huti=2.72m	PARCHET
	5	BAIE	S:4.79mp	Huti=2.72m	GRESIE
S		SUPRAFATA UTILA APARTAMENT A8 ETAJ 2	S:53.58mp		
A9	1	HOL	S:5.57mp	Huti=2.72m	GRESIE
	2	CAMERA DE ZI + BUCATARIE	S:34.71mp	Huti=2.72m	PARCHET / GRESIE
	3	BALCON	S:6.30mp	Huti=2.67m	GRESIE
	4	DORMITOR	S:20.66mp	Huti=2.72m	PARCHET
	5	BALCON	S:4.57mp	Huti=2.37m	GRESIE
	6	BAIE	S:4.13mp	Huti=2.72m	GRESIE
	7	DORMITOR	S:13.07mp	Huti=2.72m	PARCHET
	8	BAIE	S:3.55mp	Huti=2.72m	GRESIE
S		SUPRAFATA UTILA APARTAMENT A9 ETAJ 2	S:79.69mp		
A10	1	HOL	S:5.29mp	Huti=2.72m	GRESIE
	2	CAMERA DE ZI + BUCATARIE	S:47.94mp	Huti=2.72m	PARCHET / GRESIE
	3	BALCON	S:7.51mp	Huti=2.67m	GRESIE
	4	DORMITOR	S:13.44mp	Huti=2.72m	PARCHET
	5	BALCON	S:2.99mp	Huti=2.37m	GRESIE
	6	BAIE	S:4.73mp	Huti=2.72m	GRESIE
	7	DORMITOR	S:12.42mp	Huti=2.72m	PARCHET
	8	BAIE	S:3.79mp	Huti=2.72m	GRESIE
S		SUPRAFATA UTILA APARTAMENT A10 ETAJ 2	S:87.61mp		
A11	1	HOL	S:3.37mp	Huti=2.72m	GRESIE
	2	CAMERA DE ZI + BUCATARIE	S:32.25mp	Huti=2.72m	PARCHET / GRESIE
	3	BALCON	S:3.01mp	Huti=2.67m	GRESIE
	4	DORMITOR	S:16.31mp	Huti=2.72m	PARCHET
	5	BAIE	S:5.73mp	Huti=2.72m	GRESIE
	6	BAIE	S:2.80mp	Huti=2.72m	GRESIE
S		SUPRAFATA UTILA APARTAMENT A11 ETAJ 2	S:61.06mp		
A12	1	CAMERA DE ZI + BUCATARIE	S:30.31mp	Huti=2.72m	PARCHET / GRESIE
	2	BALCON	S:2.68mp	Huti=2.67m	GRESIE
	3	DORMITOR	S:13.64mp	Huti=2.72m	PARCHET
	4	BAIE	S:4.44mp	Huti=2.72m	GRESIE
	5	DORMITOR	S:12.74mp	Huti=2.72m	PARCHET
	6	BAIE	S:4.86mp	Huti=2.72m	GRESIE
S		SUPRAFATA UTILA APARTAMENT A12 ETAJ 2	S:65.99mp		
S		SUPRAFATA UTILA APARTAMENT ETAJ 2	S:424.91mp		
Sc.ex		SUPRAFATA EXISTENTA ETAJ 2, CF. EXPERTIZEI JUDICIARE	S: 519.09mp		
Sc		SUPRAFATA CONSTRUITA ETAJ 2, IN URMA MODIFICARILOR	S: 519.74mp		
So		SUPRAFATA UTILA ETAJ 2, IN URMA MODIFICARILOR	S: 450.39mp		
So		SUPRAFATA SPATII DESCHISE ETAJ 2	S: 38.33mp		

LEGENDA:

Ei 180'	STRUCTURA DIN B.A. REZISTENTA LA INCENDIU MIN. 180'
Ei 150'	PERETI BLOCURI G.V.P. - REZISTENTA LA INCENDIU MIN. 150'
Ei 120'	PERETI BLOCURI G.V.P. - REZISTENTA LA INCENDIU MIN. 120'
Ei 60'	PERETI BLOCURI G.V.P. - REZISTENTA LA INCENDIU MIN. 60'
Ei 15'	PERETI BLOCURI G.V.P. - REZISTENTA LA INCENDIU MIN. 15'
D.G.	DETECTOR GAZ METAN

NOTE CONFORMARE LA INCENDIU:

- CLADIREA VA FI IMPARTITA IN 2 COMPARTIMENTE DE INCENDIU ASTEL:
 - COMPARTIMENTUL 'C+' - CUPRINDE ETAJELE SUPRATERANE;
 - COMPARTIMENTUL 'P' - CUPRINDE SUBSOLURILE.
- CLADIREA SE INCADREAZA IN:
 - CATEGORIA DE IMPORTANTA 'C' - NORMALA
 - CLASA DE IMPORTANTA 'III' - NORMALA
 - GRADUL DE REZISTENTA LA FOC - II (AMBELE COMPARTIMENTE DE INCENDIU)
 - RISCU DE INCENDIU
- PE TOATA INALTIMEA CLADIRII, TRASEELE DE EVACUARE FUM SI DE ADMISIE AER PROASPAT VOR FI SEPARATE DE ZONELE ADJACENTE CU ELEMENTE EI 180'.
- IN PERETII EXTERIORI AI BUCATARILOR, PE ZONA AFERENTA CENTRALEI TERMICE SI A MASINII DE GATIT, VOR FI PREVAZUTE 3GOLURI: A) EVACUAREA CENTRALEI TERMICE, B) PRIZA DE AER 85cm IN TREMEA INFERIOARA A PERETELUI SI C) AERISIRE GAZE 915cm IN TREMEA SUPERIOARA S PERETELUI.
- PE INALTIMEA SUBSOLULUI SI A ETAJELOR SUPRATERANE ACOPIEREA CU BETON A ARMATURILOR PERTELII SI GRINZILOR ESTE DE MINIM 3cm IAR A PLANULUI DE MINIM 2cm.
- SISTEMUL DE TERMOIZOLATIE EXTERIOARA / FATADA VENTILATA VA FI ALCATUIT ASTEL INCIT SA CONTINA:
 - 8.1. BARIERE ORIZONTALE REZISTENTE LA FOC ALCATUIE CU NP 135/2013 IN DREPTUL FIECAREI PLANSEU;
 - 8.2. BARIERE VERTICALE REZISTENTE LA FOC ALCATUIE CU NP 135/2013 LA FIECARE COLT AL FATADELOR SI LA MAX. 20m DE PLAN DE FATADA CONTINUA;
 - 8.3. TAVANE EXTERIOARE ALCATUIE DIN MATERIALE INCOMBUSTIBILE;
 - 8.4. IN CONFORMITATE CU ART. 220 DIN NP 127/2009, SISTEMUL DE EVACUARE A FUMULUI / ADMISIE AER VA FI ALCATUIT CU RESPECTAREA URMATOARELOR REGULI:
 - 9.1. GURILE DE EVACUARE A FUMULUI SI DE ADMISIE A AERULUI AFERENTE SISTEMULUI CU TRAI MECANIC SE RACORDEAZA PRIN TUBULATURI SEPARATE LA CANALE COLECTOARE VERTICALE REALIZATE CU PERETI REZISTENTI LA FOC EI180 ATUNCI CAND STRABAT ALTE DESTINATII.
 - 9.2. TUBULATURILE DE ADMISIE A AERULUI SI DE EVACUARE A FUMULUI DIN INTERIORUL COMPARTIMENTULUI DE PARCARE SI CARE ASIGURA EVACUAREA FUMULUI IN CAZ DE INCENDIU TREBUI SA FIE DIN MATERIALE DIN CLASA DE REACTIE LA FOC MINIMUM A2-s2, 90 SI ETANSE LA FOC E30-o-i, VE SAU HO.
 - 9.3. LA INTRAREA TUBULATURILOR DIN PARCARE IN CANALELE VERTICALE DE EVACUARE A FUMULUI SAU DE ADMISIE A AERULUI SE PREGADE VOLETE REZISTENTE LA FOC EI60 LA CELE DE EVACUARE SI VOLETE ETANSE LA FOC EI60 LA CELE DE ADMISIE A AERULUI, TOTI VOLETEI VOR FI CU ACTIONARE AUTOMATA IN CAZ DE INCENDIU.

BENEFICIAR	SC 'MEGAPOL CONSTRUCT' SRL CAL. 13 SEPTEMBRIE, NR. 90, ET. 4, SECTOR 5, MUN. BUCURESTI	INVESTITOR	SC 'HANN DEVELOPMENT PARTNERS' SRL STR. NR. AV. ST. SANATESCULI, NR. 64, SECTOR 1, MUN. BUCURESTI
OS CONTRACTUALI	CONSOLIDARE IMOBIL CU FUNCTIUNE MIXTA DE LOCUINTE COLECTIVE SI SERVICII, MODIFICARE TEAMA - LUCRARI AUTORIZATE CU A.C. NR. 634/33096/03.12.2014, ACTUALIZATA CU A.C. NR. 141/29563/05.05.2023; BRANSARE SI RACORDARE LA UTILITATELE DIN ZONA; ORGANIZARE EXECUTARE LUCRARI.		
PROIECTANT GENERAL	SC 'BLACKSHIFT' SRL TEL. 0724.556.064 NR. INREGISTRARE 113/404/2023	DATA	04.08.24
PROIECTANT ARCHITECTURA	ING. CONSTR. DUMITRESCU IOAN	FADA	D.T.A.C. / D.T.E.
TITLUL PLANSEI	PLAN ETAJ 2	SCARA	1/50
DESENAT	ING. CONSTR. DUMITRESCU IOAN	CONTRACT	003/2023
COORDONATOR	ING. CONSTR. DUMITRESCU IOAN	COD PLANSA	A 12
SEF PROIECT	ING. CONSTR. DUMITRESCU IOAN		