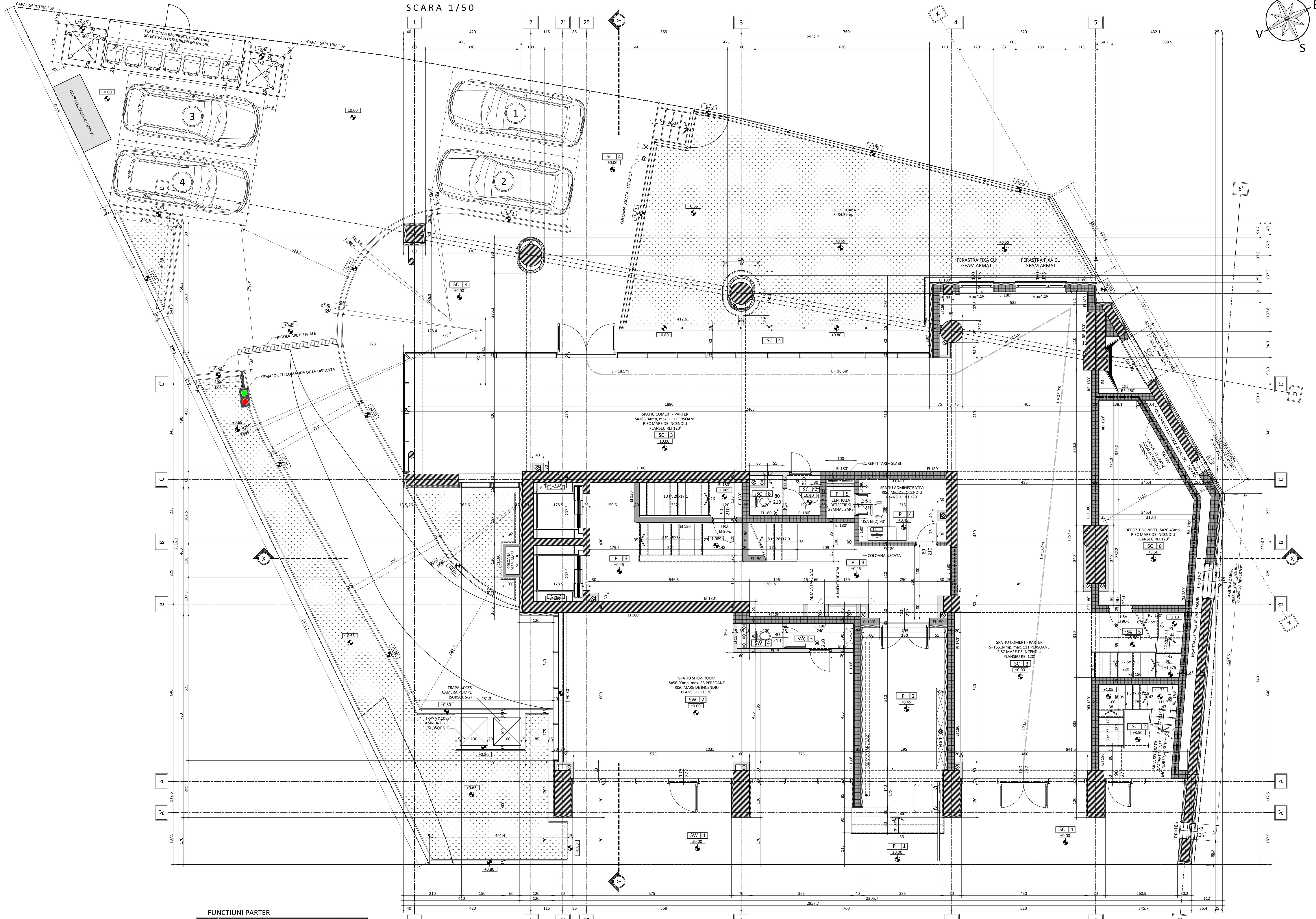
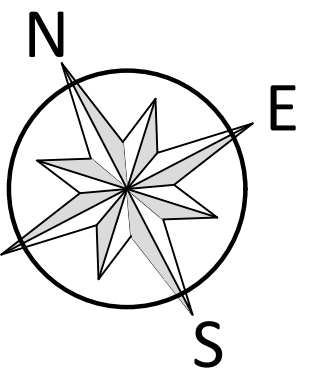


PLAN PARTER
SCARA 1/50



FUNCTIUNI PARTER

P	1	2	3	4	5
ACCES COTA ±0.00	S=4.90mp	Hutil=6.02m	GRESIE		
ACCES ACOPERIT COTA +0.45	S=20.01mp	Hutil=2.52m	GRESIE		
HOL PARTER	S=31.15mp	Hutil=3.72m	GRESIE		
SPATIU ADMINISTRATIV	S=7.12mp	Hutil=2.72m	GRESIE		
SPATIU ECS	S=1.15mp	Hutil=2.72m	GRESIE		

S	1	2	3	4	5
SUPRAFATA UTILA SPATIU COMUNE PARTER	S=39.42mp				
ACCES COTA ±0.00	S=22.15mp	Hutil=6.02m	GRESIE		
CASA SCALI ACCES MEZANIN	S=9.30mp	Hutil=3.17m	GRESIE		
SPATIU COMERT	S=105.34mp	Hutil=3.17, 6.02m	GRESIE		
TERASA PARTIAL ACOPERITA	S=70.56mp	Hutil=6.02m	GRESIE		
SCARA ACCES MEZANIN	S=7.67mp	Hutil=3.17m	GRESIE		
DEPOZIT DE NIVEL	S=220.43mp	Hutil=3.17m	GRESIE		
GRUP SANITAR	S=1.74mp	Hutil=3.17m	GRESIE		
CABINA WC	S=1.45mp	Hutil=3.17m	GRESIE		

SW	1	2	3	4	5
ACCES COTA ±0.00	S=28.45mp	Hutil=6.02m	GRESIE		
SPATIU SHOWROOM	S=56.09mp	Hutil=3.17, 6.02m	GRESIE		
GRUP SANITAR	S=2.16mp	Hutil=3.17m	GRESIE		
CABINA WC	S=1.08mp	Hutil=3.17m	GRESIE		

S	1	2	3	4	5
SUPRAFATA UTILA SPATIU COMERT PARTER	S=205.93mp				
SUPRAFATA UTILA SPATIU PUBLIC PARTER	S=265.26mp				

SC	1	2	3	4	5
SUPRAFATA EXISTENTA PARTER, CF. EXPERTIZE JUDECIARE	S=321.94mp				
SUPRAFATA CONSTRUITA PARTER, IN URMA MODIFICARILOR	S=330.44mp				
SUPRAFATA UTILA PARTER, IN URMA MODIFICARILOR	S=304.68mp				
SUPRAFATA SPATIU DESCRIE PARTER	S=346.07mp				

NOTE CONFORMARE LA INCENDIU:

- CLASURAREA VA TEROSTATIZATA IN COMPARTIMENTE DE INCENDIU ASISTE:
- COMPARTIMENTUL "C4" - CUPRINDE ETAJELE SUPRATERANE;
- COMPARTIMENTUL "P" - CUPRINDE SUBSOLURILE;
- CLASURAREA SE INCADRAREAZA IN:
- CATEGORIA DE IMPORTANTA "C" - NORMALA
- CASA DE IMPORTANTA "II" - NORMALA
- GRADUL DE REZISTENTA LA FOC - II (AMBULE COMPARTIMENTE DE INCENDIU)
- RISCU DE INCENDIU - MARE, PENTRU COMPARTIMENTUL "P";
- MIC, PENTRU COMPARTIMENTUL "C4";
- PENTRU ZONA DE LOCUIRE (COMPARTIMENTUL "C4"), INCHIDERILE GHENELOR VOR FI MINIM EI 30' SI SE VOR EXECUTA DIN PLANSULI IN PLANSULI. TRASEELE INSTALATIILOR DEVIATE LA TAVAN VOR FI PROTEJATE MINIM EI 30'. COLOANELE SITUATE IN CASELE SCARIILOR VOR FI PROTEJATE MINIM EI 150'.
- PENTRU PANCALA SUBTERAN (COMPARTIMENTUL "P"), INCHIDERILE GHENELOR VOR FI MINIM EI 120' SI SE VOR EXECUTA DIN PLANSULI IN PLANSULI. TRASEELE INSTALATIILOR DEVIATE LA TAVAN VOR FI PROTEJATE MINIM EI 120'. COLOANELE SITUATE IN CASELE SCARIILOR SI IN SASURI VOR FI PROTEJATE MINIM EI 180'.
- PE TOATA MULTIMEA CLADIRII, TRASEELE DE EVACUARE FUM SI DE ADMISIE AER PROASPAT VOR FI SEPARATE DE ZONELE ADJACENTE CU ELEMENTE EI 180'.
- IN PERETII EXTERIORI AI BUCSARILOR, PE ZONA AFERENTA CENTRALEI TERME SI A MASINII DE CATTI, VOR FI PREVADUTE BLOCURI DE EVACUAREA CENTRALEI TERME SI PRIZA DE AER Ø5cm IN TREMEA INTERIOARA A PERETELUI SI CII AERISIRE GAZE Ø15cm IN TREMEA SUPERIOARA A PERETELUI.
- IN INALTIMEA SUBSOLULUI SI A ETAJELOR SUPRATERANE ACOPIEREA CU BETON A ARMATURILOR PERETILOR SI GRINZIILOR ESTE DE MINIM 30cm IAR A PLANSULUI DE MINIM 2cm.
- SISTEMUL DE TERMOIZOLATII EXTERIOARE / FATADA VENTILATA VA FI ALCATUIT ASISTE, INCIIT SA CONTINIA:
- 3 BARIERE ORIZONTALE REZISTENTE LA FOC ALCATUITE CF. NP 135/2013 IN BURETUL FIECAREI PLANSULI;
- 2 BARIERE VERTICALE REZISTENTE LA FOC ALCATUITE CF. NP 135/2013 LA FIECARE COLT AL FATADEI SI LA MAX. 20m DE PLAN DE FATADA CONTINUA;
- 3 TAVANE EXTERIOARE ALCATUITE DIN MATERIALE INCOMBUSTIBILE;
- IN CONFORMITATE CU ART. 120 DIN NP 127/2009, SISTEMUL DE EVACUARE A FUMULUI / ADMISIE AER VA FI ALCATUIT CU RESPECTAREA URMATOARELOR REGULI:
- 3 GURILE DE EVACUARE A FUMULUI SI DE ADMISIE AERULUI AFERENTE SISTEMULUI CU TRABA MECANIC SE RACORDEAZA PRIN TUBULATURII SEPARATE LA CANALE COLECTOARE VERTICALE REALIZATE CU PERETI REZISTENTI LA FOC EURO ATINGE CANALE DESTINATE;
- 2 TUBULATURILE DE ADMISIE AERULUI SI DE EVACUARE A FUMULUI DIN INTERIORUL COMPARTIMENTULUI DE PARCARE SI CARE ASIGURA EVACUAREA FUMULUI IN CAZ DE INCENDIU TREBUIE SA FIE DIN MATERIALE DIN CLASA DE REZISTENTA LA FOC MINIMA A2-s, Ø95 SI ETANSEA LA FOC Ø30-Ø4, VAS SAU NO;
- 3 LA INTRAREA TUBULATURILOR DIN PARCARE IN CANALELE VERTICALE DE EVACUARE A FUMULUI SAU DE ADMISIE AERULUI SE PREVAD VOLETE REZISTENTE LA FOC EI60 LA CELE DE EVACUARE SI VOLETE ETANSA LA FOC EI60 LA CELE DE ADMISIE AERULUI. TOTI VOLETEL VOR FI CU ACTIONARE AUTOMATA IN CAZ DE INCENDIU.

LEGENDA:

EI 180'	STRUCTURA DIN B. A. REZISTENTA LA INCENDIU MIN. 180'
EI 150'	PERETI BLOCURI G.V.P. - REZISTENTA LA INCENDIU MIN. 150'
EI 120'	PERETI BLOCURI G.V.P. - REZISTENTA LA INCENDIU MIN. 120'
EI 90'	PERETI BLOCURI G.V.P. - REZISTENTA LA INCENDIU MIN. 90'
EI 60'	PERETI BLOCURI G.V.P. - REZISTENTA LA INCENDIU MIN. 60'
EI 30'	PERETI BLOCURI G.V.P. - REZISTENTA LA INCENDIU MIN. 30'

⊠ D.G. DETECTOR GAZ METAN

BENEFICIAR	SC 'MEGAPOL CONSTRUCT' SRL CAL. 13 SEPTEMBRIE, NR. 90, ET. 4, SECTOR 5, MUN. BUCURESTI	INVESTITOR	SC 'HANN DEVELOPMENT PARTNERS' SRL STR. NR. AV. ST. SANATESCUL, NR. 64, SECTOR 3, MUN. BUCURESTI
OB. CONTRACTUAL	CONSOLIDARE IMOBIL CU FUNCTIUNI MIXTA DE LOCUINTA COLECTIVA SI SERVICII, MODIFICARE TEAMA LUCRARI AUTORIZATA CU A.C. NR. 634/30996/03.12.2014, ACTUALIZATA CU A.C. NR. 141/29563/05.05.2023; BRANSARE SI RACORDARE LA UTILITATELE DIN ZONA; ORGANIZARE EXECUTARE LUCRARI;		
PROIECTANT GENERAL	SC 'BLACKSHIFT' SRL TEL. 0724.555.044, NR. INREGISTRARE 1337/404/2023	DATA	02.11.2023
PROIECTANT ARHITECTURA	ING. CONST. DUMITRESCU IOAN	IL	AA
TITLUL PLANULUI	PLAN PARTER	DR	24
DESINAT	ARH. DANIEL DUMITRACHE	FAZA	D.T.A.C. / D.T.E.
COORDONATOR	ARH. DANIEL DUMITRACHE	SCALA	1/50
SEF PROIECT	ING. CONST. DUMITRESCU IOAN	COD PLAN	A9